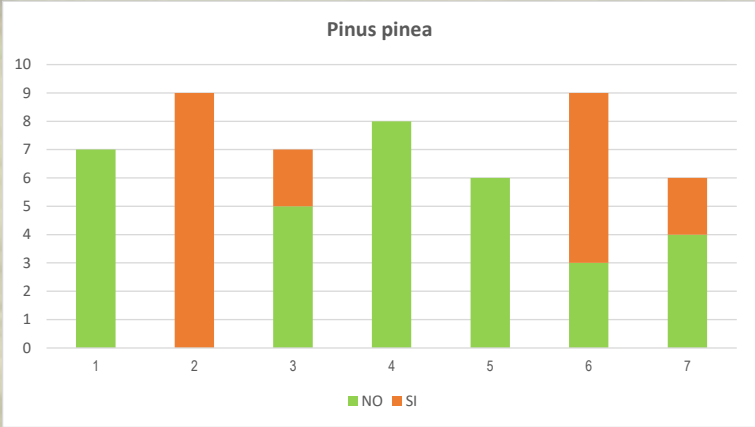
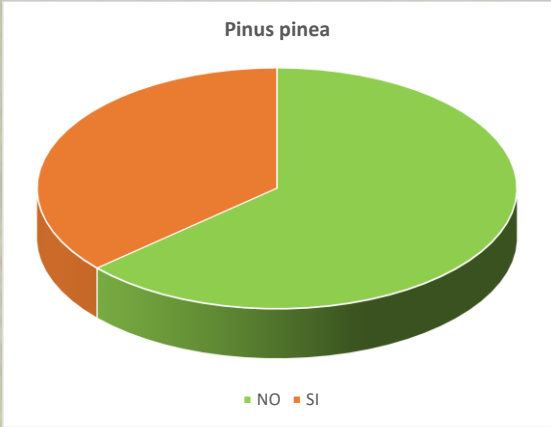


Resultados intercalibración evaluación de daños forestales

Pinus pinea

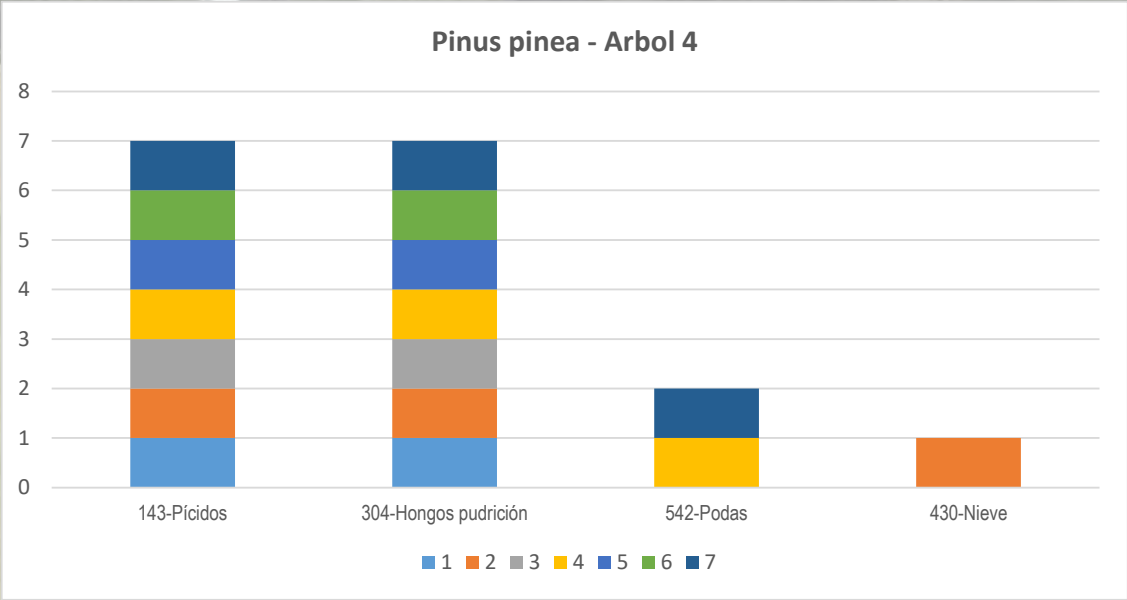
JORNADAS DE INTERCALIBRACIÓN EN EVALUACIÓN Y SEGUIMIENTO DE DAÑOS EN BOSQUES; 27-28 Mayo, 2025

EQUIPO	ESPECIE	Nº ARBOL	PORTE AFECTADA	SINTOMA	ESPEC. SINTOMA	LOCALIZACIÓN	EXTENSIÓN	ANTIGÜEDAD	AGENTE	NOM. AGENTE	COMENTARIOS
2	P.pinea	4	32	17	60		1	2	143	PAJARO	
2	P.pinea	4	31	11	57		1	3	304	HONGO	
2	P.pinea	4	25	13		2	2	2	430	NIEVE	Nombre agente sólo en Insectos y enfermedades. Si hay código específico vale con consignarlo
2	P.pinea	9	25	13		2	2	2	430	NIEVE	Nombre agente sólo en Insectos y enfermedades. Si hay código específico vale con consignarlo
2	P.pinea	9	31	11	57		1	3	304	HONGO	
2	P.pinea	9	24	10	65	1	1	2	220	PERFORADOR	
2	P.pinea	12	25	13		2	2	2	430	NIEVE	Nombre agente sólo en Insectos y enfermedades. Si hay código específico vale con consignarlo
2	P.pinea	12	24	08	52	2	2	3		ESCOBA BRUJA	Falta agente. Escoba de bruja cod. 64. Nombre agente sólo en Insectos y Enfermedades. Si hay código específico vale co
2	P.pinea	12	31	11	57		1	3	304	HONGO	
3	P.pinea	4	24	12	54	2	1	2	143	PICIDAE	Sintoma 12 no lleva especificación. PICIDAE no nombre agente
3	P.pinea	12	24	08	63	2	1	3	890	ESCOBA BRUJA	Escoba de bruja cod. 64. Nombre agente sólo en Insectos y Enfermedades
6	P.pinea	4	24	11	57	2	1	3	304	FOMPIN	Código FOMEPIN
6	P.pinea	4	32	18			1	2			Falta agente
6	P.pinea	9	32	18			2	2			Falta agente
6	P.pinea	9	24	11	57	2	1	3	304	FOMPIN	Código FOMEPIN
6	P.pinea	12	24	11	57	2	1	3	304	FOMPIN	Código FOMEPIN
6	P.pinea	12	24	12	500	2	1	2	542	PODAS	Sintoma 12 no lleva especificación. Nombre agente sólo en Insectos y Enfermedades
7	P.pinea	4	32	17	60			2	542		Falta extensión
7	P.pinea	9	32	08	63			3	820		Falta extensión



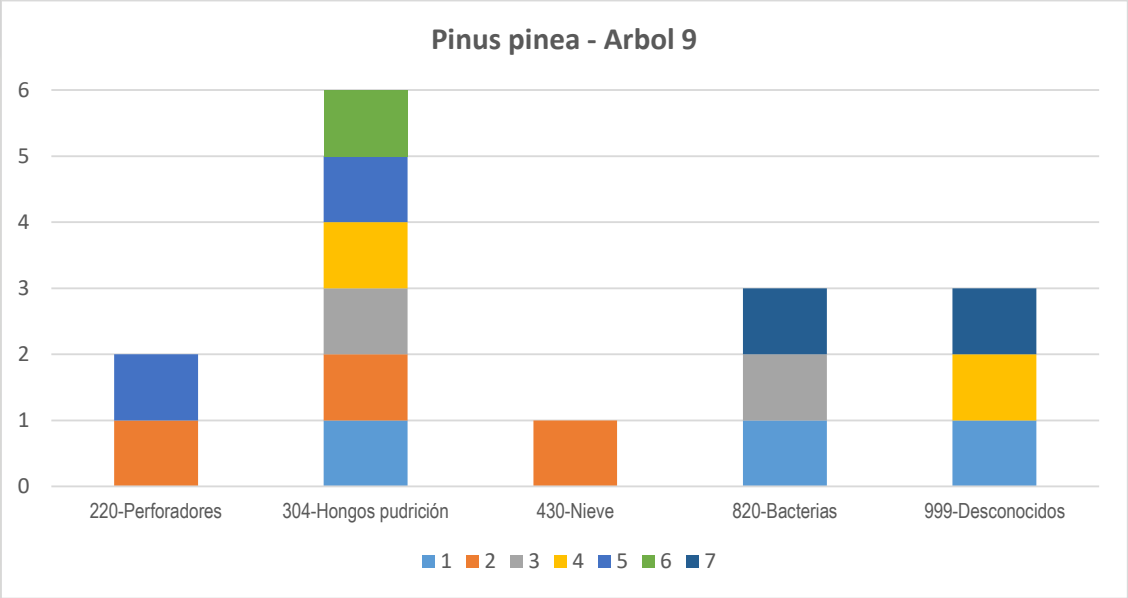
JORNADAS DE INTERCALIBRACIÓN EN EVALUACIÓN Y SEGUIMIENTO DE DAÑOS EN BOSQUES; 27-28 Mayo, 2025

Pinus pinea					Arbol 4			
AGENTE	EQUIPO							TOTAL
	1	2	3	4	5	6	7	
143-Pícid	1	1	1	1	1	1	1	7
304-Hongos pudrición	1	1	1	1	1	1	1	7
542-Podas				1			1	2
430-Nieve		1						1
TOTAL	2	3	2	3	2	2	3	17



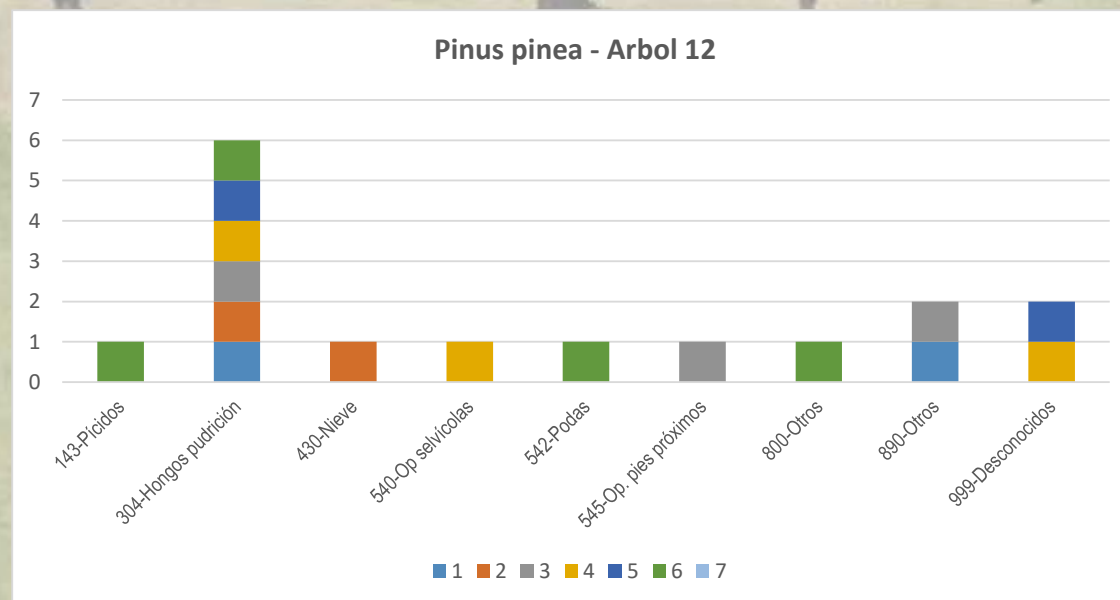
JORNADAS DE INTERCALIBRACIÓN EN EVALUACIÓN Y SEGUIMIENTO DE DAÑOS EN BOSQUES; 27-28 Mayo, 2025

Pinus pinea					Arbol 9			
TOTAL	EQUIPO							TOTAL
	1	2	3	4	5	6	7	
220-Perforadores		1			1			2
304-Hongos pudrición	1	1	1	1	1	1	1	7
430-Nieve		1						3
820-Bacterias	1		1				1	3
999-Desconocidos	1			1			1	1
TOTAL	3	3	2	2	2	1	3	16



JORNADAS DE INTERCALIBRACIÓN EN EVALUACIÓN Y SEGUIMIENTO DE DAÑOS EN BOSQUES; 27-28 Mayo, 2025

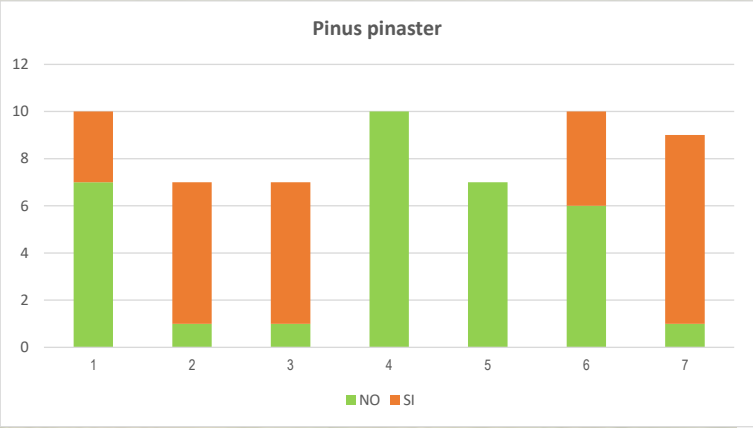
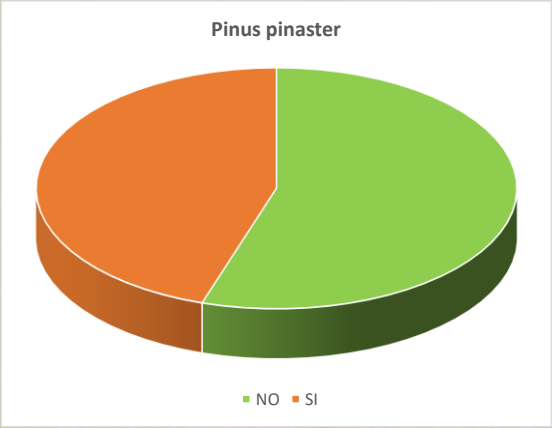
Pinus pinea					Arbol 12			
AGENTE	EQUIPO							TOTAL
	1	2	3	4	5	6	7	
143-Pícid						1		1
304-Hongos pudrición	1	1	1	1	1	1		6
430-Nieve		1						1
540-Op selvícolas				1				1
542-Podas						1		1
545-Op. pies próximos			1					1
800-Otros						1		1
890-Otros	1		1					2
999-Desconocidos				1	1			2
TOTAL	2	2	3	3	2	4		16



Pinus pinaster

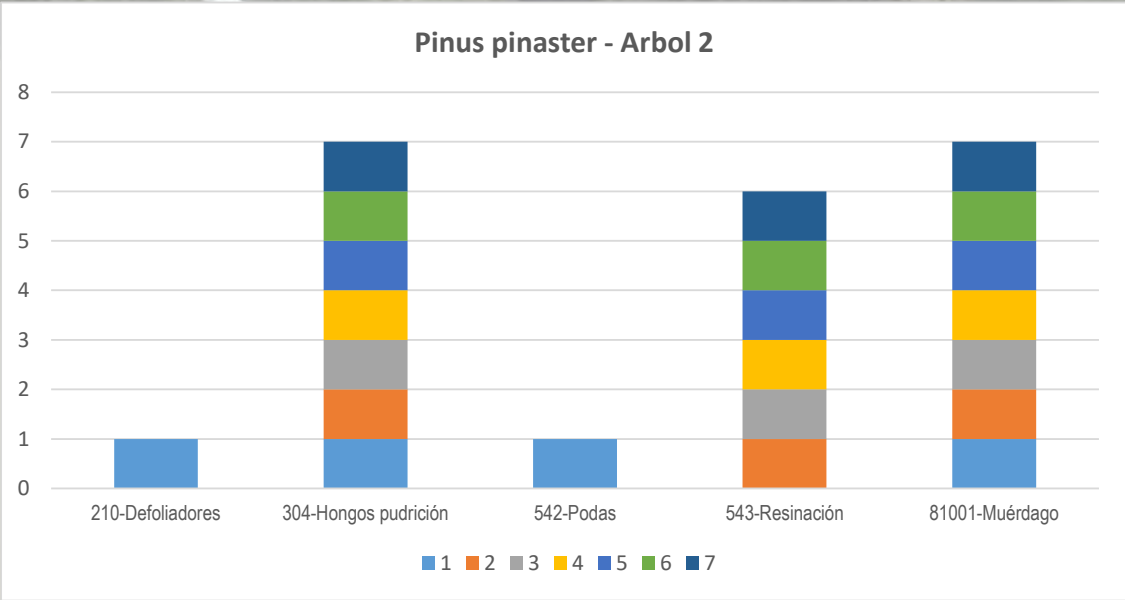
JORNADAS DE INTERCALIBRACIÓN EN EVALUACIÓN Y SEGUIMIENTO DE DAÑOS EN BOSQUES; 27-28 Mayo, 2025

EQUIPO	ESPECIE	Nº ARBOL	PORTE AFECTADA	SÍNTOMA	ESPEC. SÍNTOMA	LOCALIZACIÓN	EXTENSIÓN	ANTIGÜEDAD	AGENTE	NOM. AGENTE	COMENTARIOS
1	P.pinaster	2	31	12		3	2	3	81003	VISCALB	Error código muérdago 81001. No localización en tronco
1	P.pinaster	7	31	12		3	3	3	85001	VISCALB	Error código muérdago 81001. No localización en tronco
1	P.pinaster	15	25	12		3	4	3	85001	VISCALB	Nombre agente sólo en Insectos y enfermedades. Si hay código específico vale con consignarlo
2	P.pinaster	2	31	12			2	3	810001	VISCUM	Error código muérdago 81001
2	P.pinaster	2	32	17	60		4	2	543	RESINACION	Nombre agente sólo en Insectos y enfermedades. Si hay código específico vale con consignarlo
2	P.pinaster	7	31	12			2	3	810001	VISCUM	Error código muérdago 81001
2	P.pinaster	7	32	17	60		4	2	543	RESINACION	Nombre agente sólo en Insectos y enfermedades. Si hay código específico vale con consignarlo
2	P.pinaster	15	31	12	17		4	3	810001	VISCUM	Error código muérdago 81001. Síntoma 12 no lleva especificación sintoma
2	P.pinaster	15	32	17	60		4	2	543	RESINACION	Nombre agente sólo en Insectos y enfermedades. Si hay código específico vale con consignarlo
3	P.pinaster	2	31	12			1	3	81001	VISCALB	
3	P.pinaster	2	32	17	58		4	2	543	RESINACION	
3	P.pinaster	7	31	12			3	3	81001	VISCALB	
3	P.pinaster	7	32	17	58		4	2	543	RESINACION	
3	P.pinaster	15	31	12			4	3	81001	VISCALB	
3	P.pinaster	15	32	17	58		4	2	543	RESINACION	
6	P.pinaster	7	23	12			2	3	81001		Falta localización
6	P.pinaster	7	23	13							Faltan localización, extensión, antigüedad y agente
6	P.pinaster	15	23	12			3	3	81001		Falta localización
6	P.pinaster	15	24	17	60		1	2	542		Falta localización
7	P.pinaster	2	32	12				3	81001	VISCALB	Falta extensión
7	P.pinaster	2	32	17	60			2	543		Falta extensión
7	P.pinaster	2	32	11	57			3	304	PHELPIN	Falta extensión
7	P.pinaster	7	32	12				3	81001	VISCALB	Falta extensión
7	P.pinaster	7	32	17	60			2	543		Falta extensión
7	P.pinaster	15	25	12		4	3	3	81001	VISCALB	Nombre agente sólo en Insectos y enfermedades. Si hay código específico vale con consignarlo
7	P.pinaster	15	32	17	60			2	543		Falta extensión
7	P.pinaster	15	32	17	60			2	542		Falta extensión



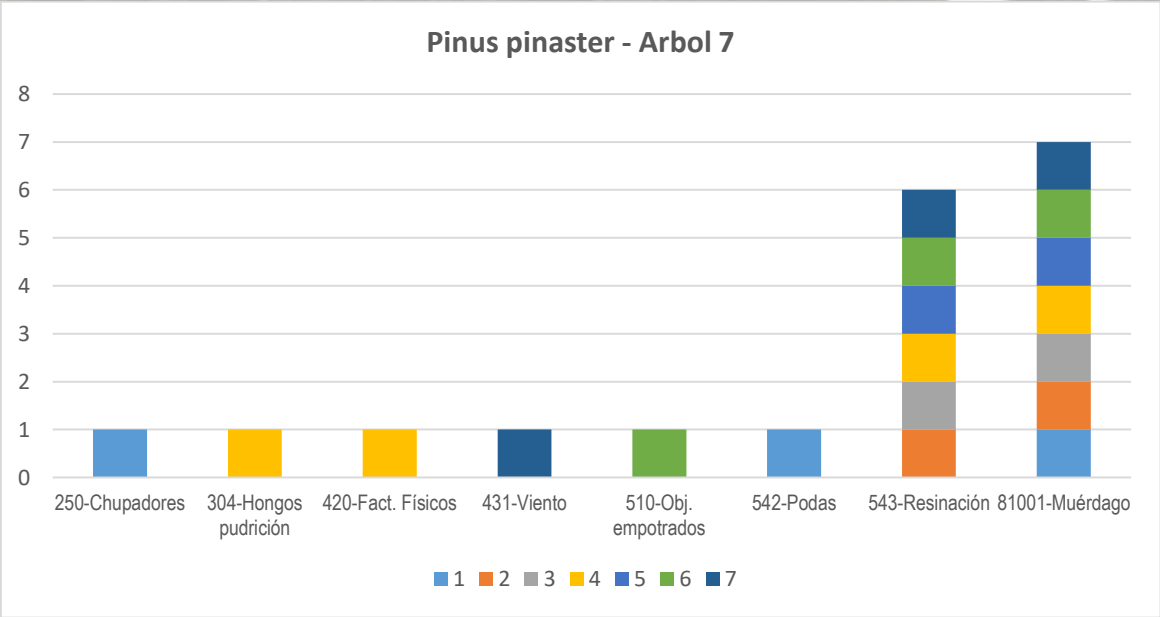
JORNADAS DE INTERCALIBRACIÓN EN EVALUACIÓN Y SEGUIMIENTO DE DAÑOS EN BOSQUES; 27-28 Mayo, 2025

Pinus pinaster					Arbol 2			
AGENTE	EQUIPO							TOTAL
	1	2	3	4	5	6	7	
210-Defoliadores	1							1
304-Hongos pudrición	1	1	1	1	1	1	1	7
542-Podas	1							1
543-Resinación		1	1	1	1	1	1	6
81001-Muérdago	1	1	1	1	1	1	1	7
TOTAL	4	3	3	3	3	3	3	22



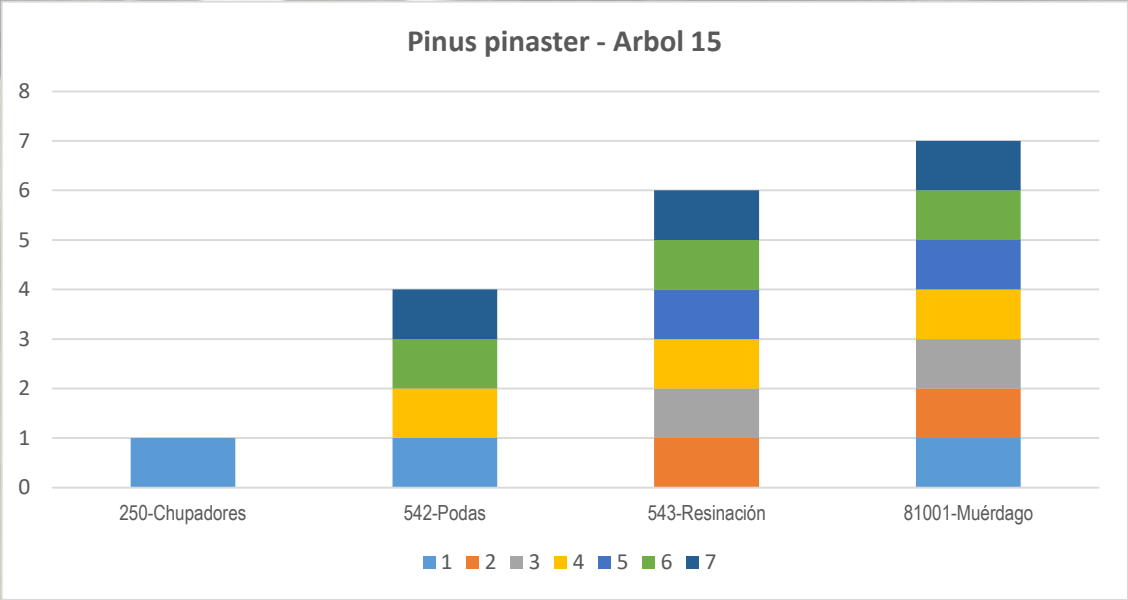
JORNADAS DE INTERCALIBRACIÓN EN EVALUACIÓN Y SEGUIMIENTO DE DAÑOS EN BOSQUES; 27-28 Mayo, 2025

Pinus pinaster					Arbol 7			
TOTAL	EQUIPO							TOTAL
	1	2	3	4	5	6	7	
250-Chupadores	1							1
304-Hongos pudrición				1				1
420-Fact. Físicos				1				1
431-Viento							1	1
510-Obj. empotrados						1		1
542-Podas	1							1
543-Resinación		1	1	1	1	1	1	6
81001-Muérdago	1	1	1	1	1	1	1	7
TOTAL	3	2	2	4	2	3	3	19



JORNADAS DE INTERCALIBRACIÓN EN EVALUACIÓN Y SEGUIMIENTO DE DAÑOS EN BOSQUES; 27-28 Mayo, 2025

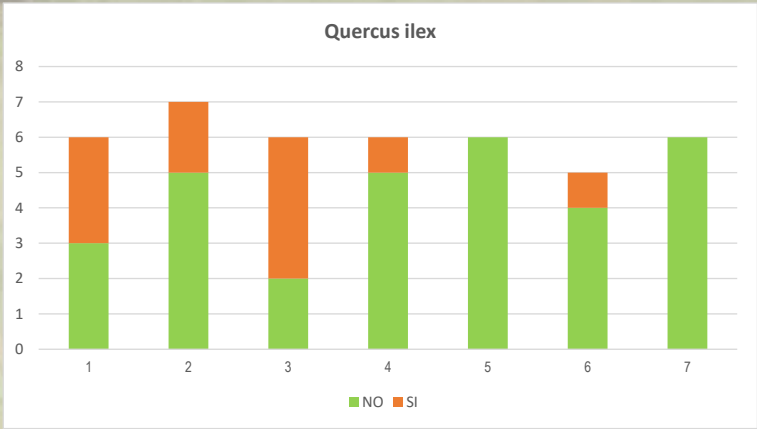
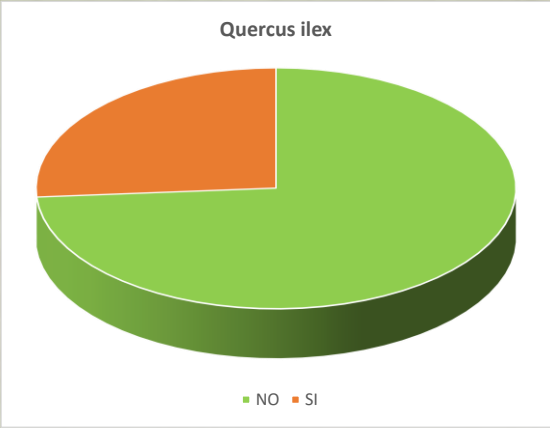
Pinus pinaster					Arbol 15			
AGENTE	EQUIPO							TOTAL
	1	2	3	4	5	6	7	
250-Chupadores	1							1
542-Podas	1			1		1	1	4
543-Resinación		1	1	1	1	1	1	6
81001-Muérdago	1	1	1	1	1	1	1	7
TOTAL	3	2	2	3	2	3	3	18



Quercus ilex

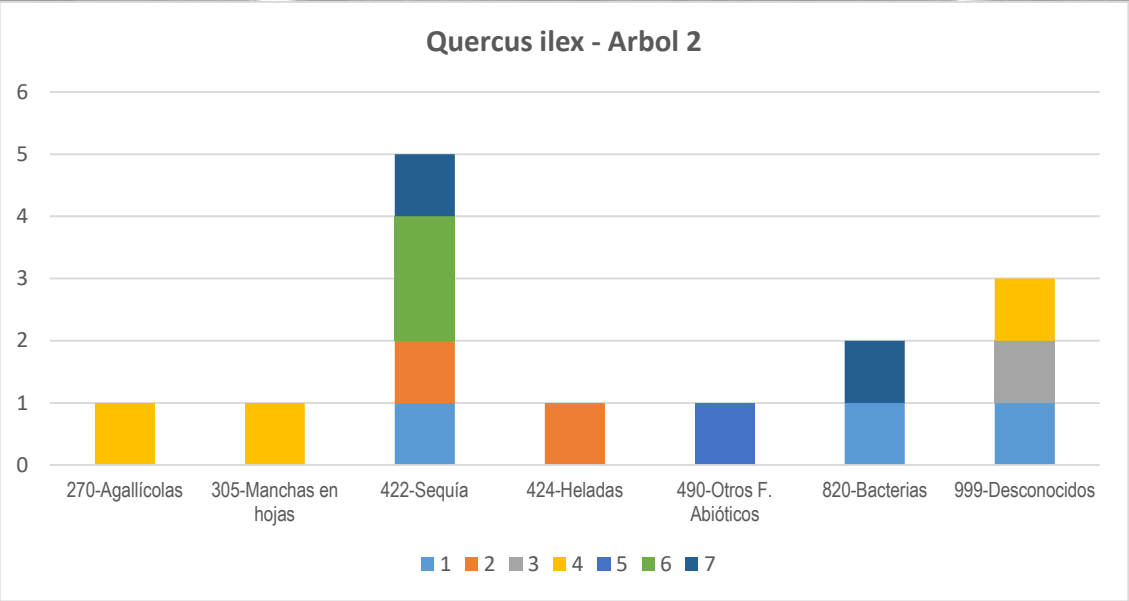
JORNADAS DE INTERCALIBRACIÓN EN EVALUACIÓN Y SEGUIMIENTO DE DAÑOS EN BOSQUES; 27-28 Mayo, 2025

EQUIPO	ESPECIE	Nº ARBOL	PARTE AFECTADA	SÍNTOMA	ESPEC. SÍNTOMA	LOCALIZACIÓN	EXTENSIÓN	ANTIGÜEDAD	AGENTE	NOM. AGENTE	COMENTARIOS
1	Q.ilex	2	25	14		1	3	2	422	SEQUIA	Nombre agente sólo en Insectos y enfermedades. Si hay código específico vale con consignarlo
1	Q.ilex	7	22	14		1	1	2	422	SEQUIA	Nombre agente sólo en Insectos y enfermedades. Si hay código específico vale con consignarlo
1	Q.ilex	12									Arbol no evaluado
2	Q.ilex	7	14	08	52	2	1	2	270	ERIOILI	Aceria ilicis no es agallicola
2	Q.ilex	12	32	20		2	1	2	304		Síntomas en tronco no llevan localización
3	Q.ilex	7	12	8	52	4	1	2	87001	ERIOILI	Código 12 acículas. No en encina
3	Q.ilex	7	12	01	35	4	2	2	260		Código 12 acículas. No en encina
3	Q.ilex	12	23	13		2	1	3			Falta agente
3	Q.ilex	12	12	01	35	4	1	2	260		Código 12 acículas. No en encina
4	Q.ilex	12	22	01					150		Falta localización, extensión y antigüedad del daño
6	Q.ilex	2	14	03	39	3	1	2	422		Repetición sequia en el mismo pie
6	Q.ilex	7	14	10	57	3	1	2	270	ERIOILI	Especificación síntoma 57 Cuerpos de fructificación no se corresponde con síntoma 10 Signos insectos



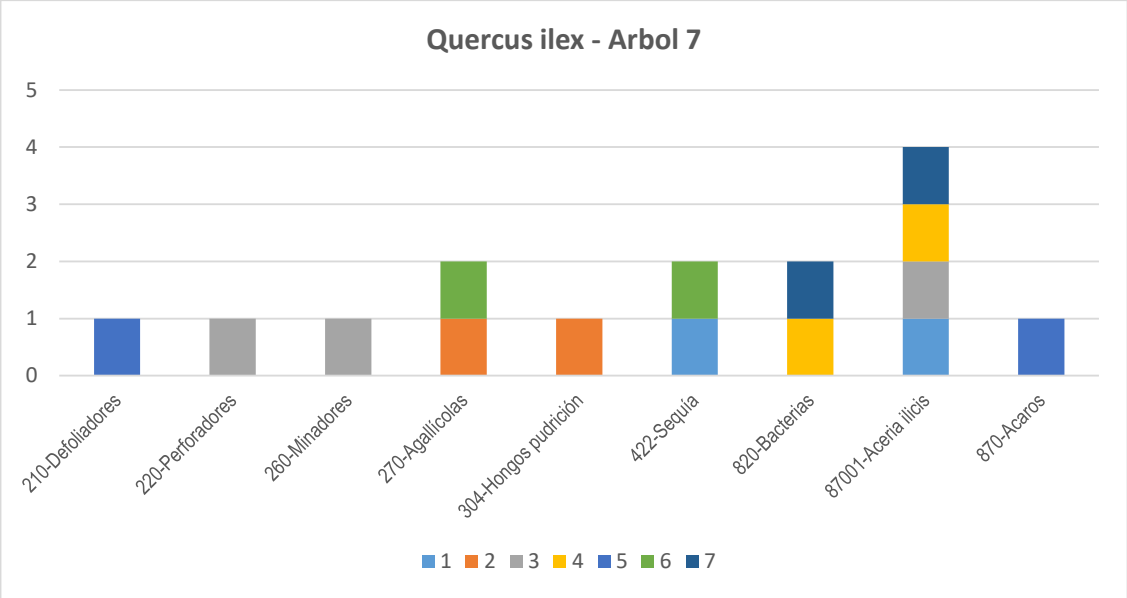
JORNADAS DE INTERCALIBRACIÓN EN EVALUACIÓN Y SEGUIMIENTO DE DAÑOS EN BOSQUES; 27-28 Mayo, 2025

Quercus ilex					Arbol 2			
AGENTE	EQUIPO							TOTAL
	1	2	3	4	5	6	7	
270-Agallícolas				1				1
305-Manchas en hojas				1				1
422-Sequía	1	1				2	1	5
424-Heladas		1						1
490-Otros F. Abióticos					1			1
820-Bacterias	1						1	2
999-Desconocidos	1		1	1				3
TOTAL	3	2	1	3	1	2	2	14



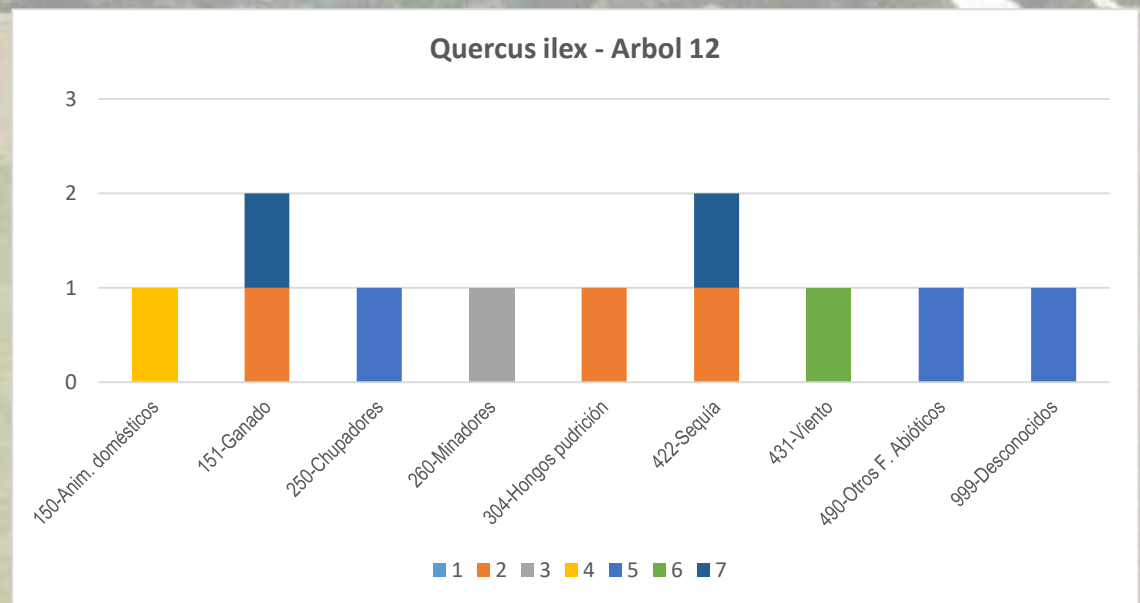
JORNADAS DE INTERCALIBRACIÓN EN EVALUACIÓN Y
SEGUIMIENTO DE DAÑOS EN BOSQUES; 27-28 Mayo, 2025

Quercus ilex					Arbol 7			
AGENTE	EQUIPO							TOTAL
	1	2	3	4	5	6	7	
210-Defoliadores					1			1
220-Perforadores			1					1
260-Minadores			1					1
270-Agallícolas		1				1		2
304-Hongos pudrición		1						1
422-Sequía	1					1		2
820-Bacterias				1			1	2
87001-Aceria ilicis	1		1	1			1	4
870-Acaros					1			1
TOTAL	2	2	3	2	2	2	2	15



JORNADAS DE INTERCALIBRACIÓN EN EVALUACIÓN Y SEGUIMIENTO DE DAÑOS EN BOSQUES; 27-28 Mayo, 2025

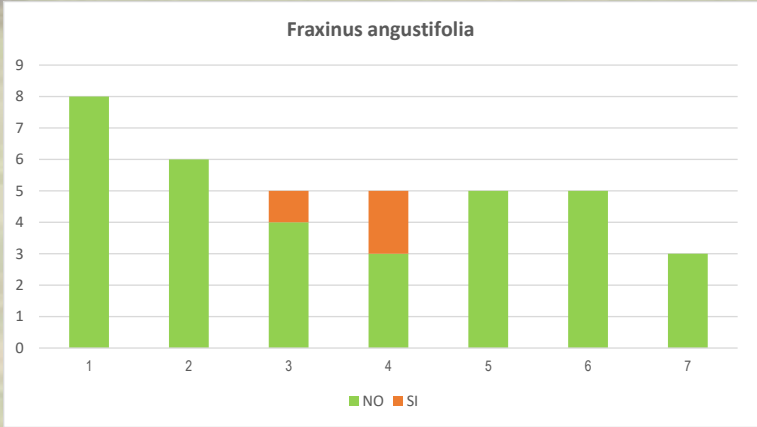
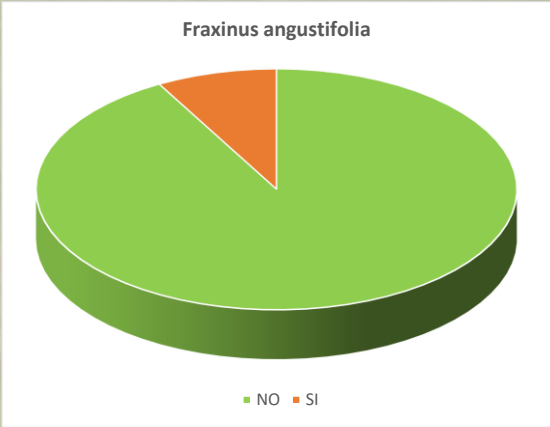
Quercus ilex					Arbol 12			
AGENTE	EQUIPO							TOTAL
	1	2	3	4	5	6	7	
150-Anim. domésticos				1				1
151-Ganado		1					1	2
250-Chupadores					1			1
260-Minadores			1					1
304-Hongos pudrición		1						1
422-Sequía		1					1	2
431-Viento						1		1
490-Otros F. Abióticos					1			1
999-Desconocidos					1			1
TOTAL		3	1	1	3	1	2	11



Fraxinus angustifolia

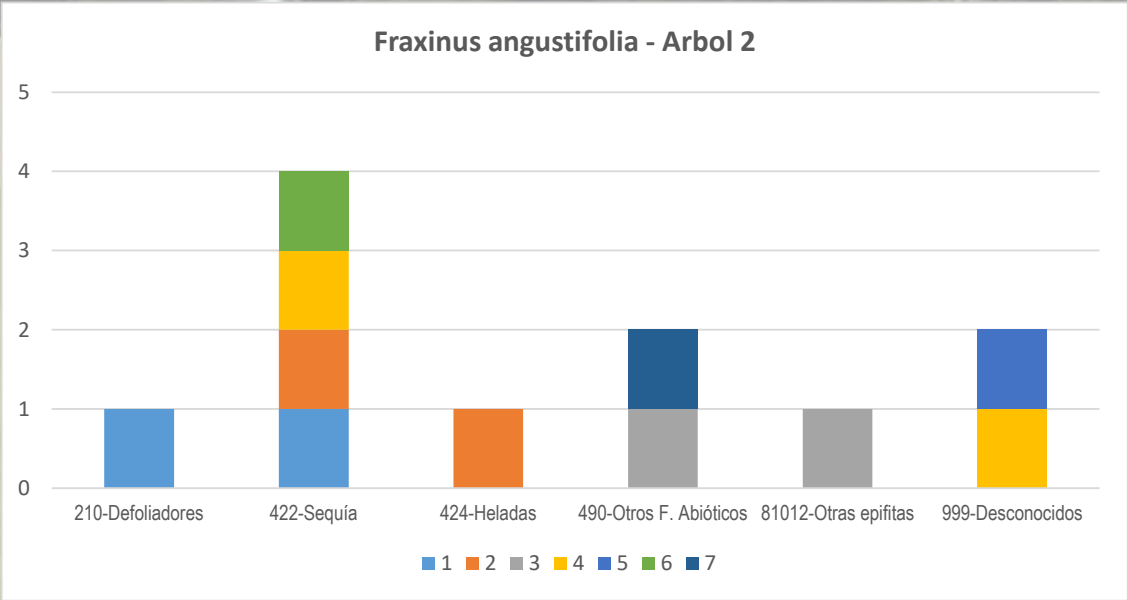
JORNADAS DE INTERCALIBRACIÓN EN EVALUACIÓN Y SEGUIMIENTO DE DAÑOS EN BOSQUES; 27-28 Mayo, 2025

EQUIPO	ESPECIE	Nº ARBOL	PARTE AFECTADA	SÍNTOMA	ESPEC. SÍNTOMA	LOCALIZACIÓN	EXTENSIÓN	ANTIGÜEDAD	AGENTE	NOM. AGENTE	COMENTARIOS
3	F.angustifolia	8	31	21			3	3	85003	COMPETENCIA	Nombre agente sólo en Insectos y enfermedades. Si hay código específico vale con consignarlo
4	F.angustifolia	2	23	14			3	2	422		Falta localización
4	F.angustifolia	8	32	17	60		2		999		Falta antigüedad del daño



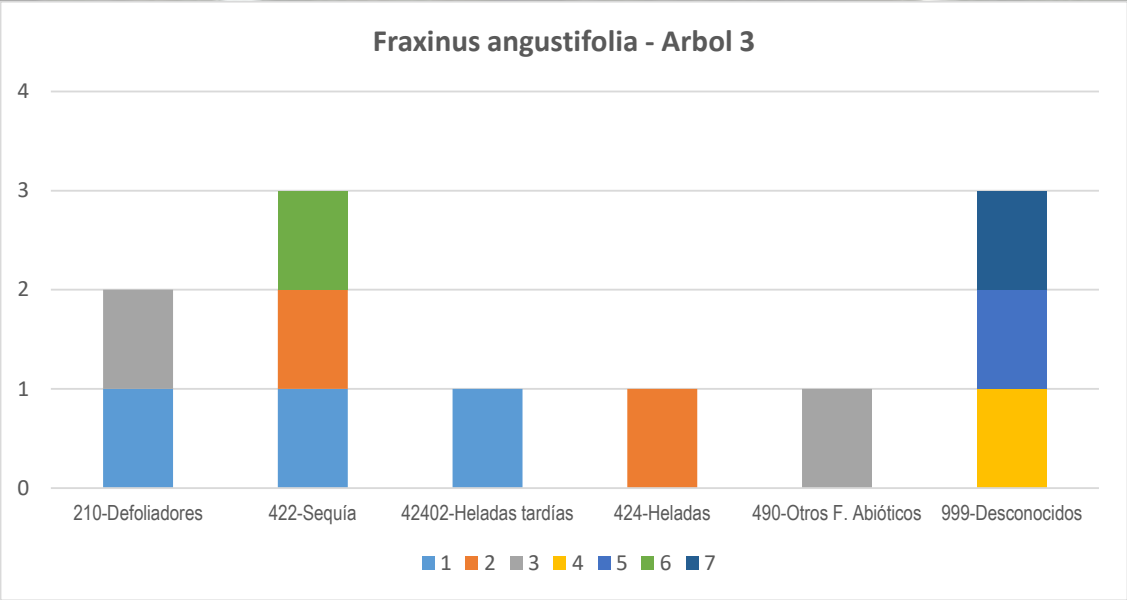
JORNADAS DE INTERCALIBRACIÓN EN EVALUACIÓN Y SEGUIMIENTO DE DAÑOS EN BOSQUES; 27-28 Mayo, 2025

Fraxinus angustifolia					Arbol 2			
AGENTE	EQUIPO							TOTAL
	1	2	3	4	5	6	7	
210-Defoliadores	1							1
422-Sequía	1	1		1		1		4
424-Heladas		1						1
490-Otros F. Abióticos			1				1	2
81012-Otras epifitas			1					1
999-Desconocidos				1	1			2
TOTAL	2	2	2	2	1	1	1	11



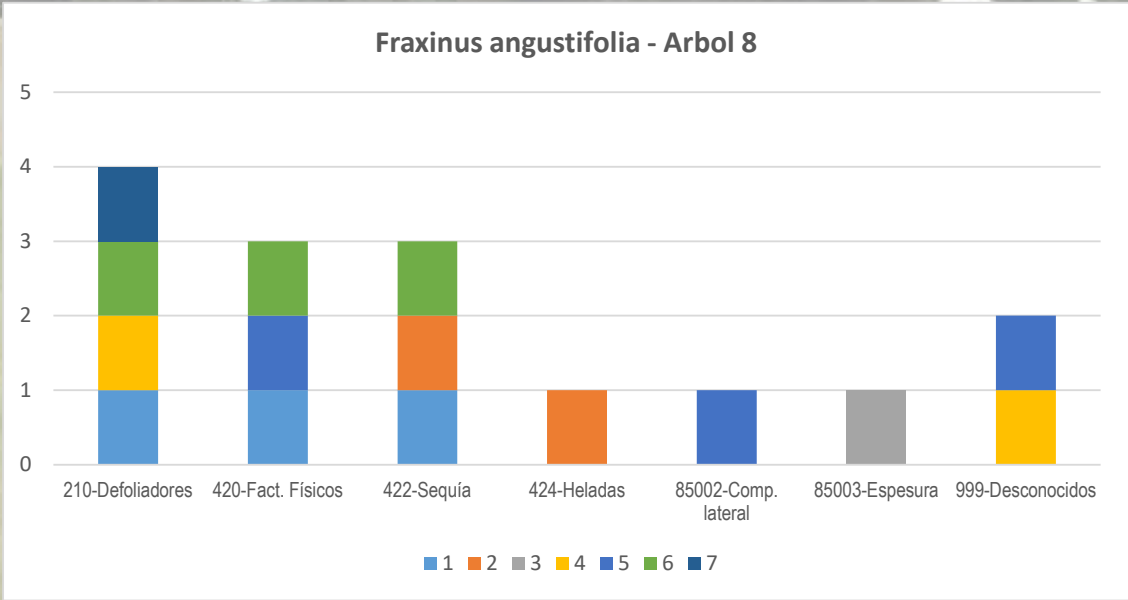
JORNADAS DE INTERCALIBRACIÓN EN EVALUACIÓN Y SEGUIMIENTO DE DAÑOS EN BOSQUES; 27-28 Mayo, 2025

Fraxinus angustifolia					Arbol 3			
AGENTE	EQUIPO							TOTAL
	1	2	3	4	5	6	7	
210-Defoliadores	1		1					2
422-Sequía	1	1				1		3
42402-Heladas tardías	1							1
424-Heladas		1						1
490-Otros F. Abióticos			1					1
999-Desconocidos				1	1		1	3
TOTAL	3	2	2	1	1	1	1	11



JORNADAS DE INTERCALIBRACIÓN EN EVALUACIÓN Y SEGUIMIENTO DE DAÑOS EN BOSQUES; 27-28 Mayo, 2025

Fraxinus angustifolia					Arbol 8			
AGENTE	EQUIPO							TOTAL
	1	2	3	4	5	6	7	
210-Defoliadores	1			1		1	1	4
420-Fact. Físicos	1				1	1		3
422-Sequía	1	1				1		3
424-Heladas		1						1
85002-Comp. lateral					1			1
85003-Espesura			1					1
999-Desconocidos				1	1			2
Total general	3	2	1	2	3	3	1	15



JORNADAS DE INTERCALIBRACIÓN EN EVALUACIÓN Y SEGUIMIENTO DE DAÑOS EN BOSQUES; 27-28 Mayo, 2025

